

PŁYTA STYROPIAN GRAFITOWA NA KLEJ
ZE SPADKIEM 5%, GR. 4 CM

PŁYTA OSB GR. 22 MM

PAPA WIERZCHNIEGO KRYCIA

OBRÓBKA BLACHARSKA

KOTEW CHEMICZNA Z PRĘTEM
KOTWIĄCYM M10

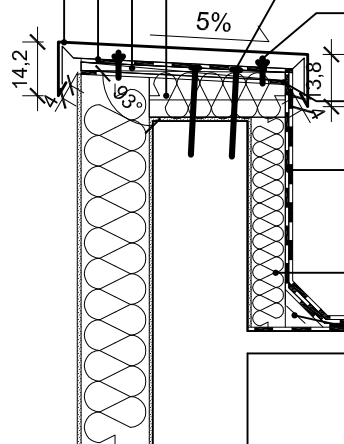
WKREŚ SAMOWIERCĄCY 4.8x35
Z PODKŁADKĄ EPDM

TAŚMA USZCZELNIAJĄCA

2X PAPA TERMOZGRZEWALNA

STYROPIAN GRAFITOWY
NA KLEJU GR. 9 CM

KLIN STYROPIANOWY 10X10 CM



DESKA 22X4 CM

PAPA WIERZCHNIEGO KRYCIA

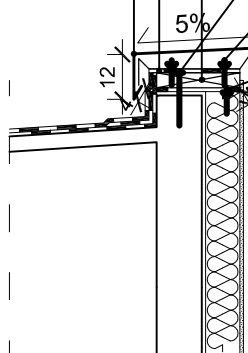
OBRÓBKA BLACHARSKA

KOTEW CHEMICZNA Z PRĘTEM
KOTWIĄCYM M8

WKREŚ SAMOWIERCĄCY 4.8x35
Z PODKŁADKĄ EPDM

WKREŚ SAMOWIERCĄCY 4.8x25
Z PODKŁADKĄ EPDM

TAŚMA USZCZELNIAJĄCA



DETALE ATTYK SKALA 1:20

UWAGA :

DŁUGOŚĆ PRĘTA KOTWIĄCEGO UZALEŻNIA SIĘ OD MINIMALNEJ GŁĘBOKOŚCI KOTWIENIA
DEKLAROWANEJ PRZEZ PRODUCENTA, PRZY CZYM NIE MOŻE ONA WYNOŚĆ MNIEJ NIŻ:
DLA PRĘTÓW M8 - 8CM, DLA PRĘTÓW M10 - 10CM

SZCZEGÓŁOWE ROZWIĄZANIA DETALI MOGĄ RÓŻNIĆ SIĘ OD SIEBIE W ZALEŻNOŚCI OD WYBRANEGO
ROZWIĄZANIA TYPOWEGO JEDNEGO Z PRODUCENTÓW DOCIEPLEŃ FASADOWYCH ZE STYROPIANU.

P.H.U.Taros - Pracownia Projektowa



nr archiwalny
2016/15

temat: Termomodernizacja budynku warsztatów ZSRCKP w Rusocinie

zadanie: "Termomodernizacja budynków użyteczności publicznej należących do Powiatu
Gdańskiego - termomodernizacja Domu Pomocy Społecznej w Zaskoczynie
oraz termomodernizacja budynków oświatowych Powiatu Gdańskiego"

adres: Rusocin, ul. Macieja Rataja 12, dz.nr 196/16, 196/10

rysunek: DETALE ATTYK

opracowanie:

arch. Tadeusz Rostkowski

GT-NB-63/105/76
w specjalności architektonicznej

arch. Monika Kur

sprawdzający:

arch. Karolina Paluszyńska - Czekaj

PO/KK/408/2011
w specjalności architektonicznej

07.2016 r.

branża: architektura

skala 1:100

nr rys.

A/19